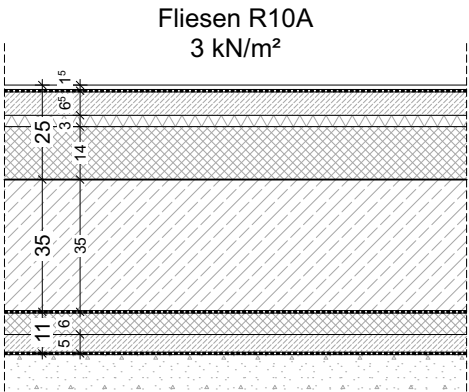


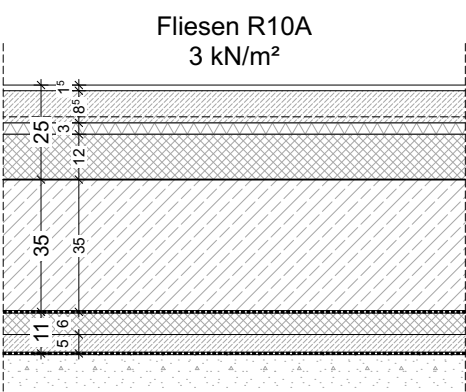
Räume:
F 0.05 Lüftungszentrale
F 0.05.1 Sanitär

Fliesen ohne Fußbodenheizung:	
15 mm	Bodenfliesen inkl. Kleber
	Verbundabdichtung
65 mm	Zementestrich DIN 18560-CT-C30-F5-S65
	Trennlage PE-Folie
30 mm	Trittschalldämmung EPS 035 DES-sg
140 mm	Wärmedämmung EPS 035 DEO dm
350 mm	WU-Stahlbetonsohle
	Frischbetonverbundfolie
60 mm	Perimeterdämmung XPS 040 PB dx, einlagig, 355 kPa
50 mm	Sauberkeitsschicht
0,2 mm	PE-Folie, Stöße überlappt



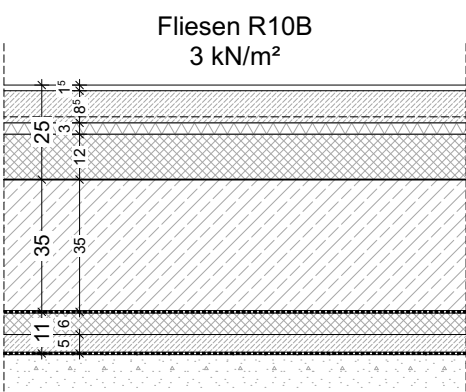
Räume: WCs
F 0.06.3, F 0.08.3

Fliesen ohne Fußbodenheizung:	
15 mm	Bodenfliesen inkl. Kleber
	Verbundabdichtung
65 mm	Zementestrich DIN 18560-CT-C30-F5-S65
	Trennlage PE-Folie
30 mm	Trittschalldämmung EPS 035 DES-sg
140 mm	Wärmedämmung EPS 035 DEO dm
350 mm	WU-Stahlbetonsohle
	Frischbetonverbundfolie
60 mm	Perimeterdämmung XPS 040 PB dx, einlagig, 355 kPa
50 mm	Sauberkeitsschicht
0,2 mm	PE-Folie, Stöße überlappt



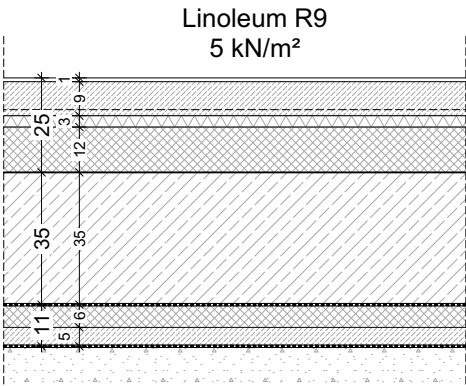
Räume: Umkleiden und Vorräume
F 0.06, F 0.06.1, F 0.07, F 0.07.1
F 0.08, F 0.08.1

Fliesen mit Fußbodenheizung:	
15 mm	Bodenfliesen inkl. Kleber
	Verbundabdichtung
85 mm	Heizestrich DIN 18560-CT-C30-F4-S85-H69
30 mm	Tackerplatte EPS 040 DES-sg 30-2
120 mm	Wärmedämmung EPS 035 DEO dm
350 mm	WU-Stahlbetonsohle
	Frischbetonverbundfolie
60 mm	Perimeterdämmung XPS 040 PB dx, einlagig, 355 kPa
50 mm	Sauberkeitsschicht
0,2 mm	PE-Folie, Stöße überlappt



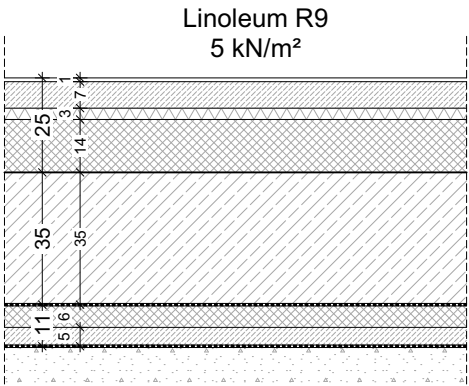
Räume: Duschbereiche
F 0.06.2, F 0.07, F 0.08.2, F 0.09

Fliesen mit Fußbodenheizung:	
15 mm	Bodenfliesen inkl. Kleber
	Verbundabdichtung
85 mm	Heizestrich DIN 18560-CT-C30-F4-S85-H69
30 mm	Tackerplatte EPS 040 DES-sg 30-2
120 mm	Wärmedämmung EPS 035 DEO dm
350 mm	WU-Stahlbetonsohle
	Frischbetonverbundfolie
60 mm	Perimeterdämmung XPS 040 PB dx, einlagig, 355 kPa
50 mm	Sauberkeitsschicht
0,2 mm	PE-Folie, Stöße überlappt



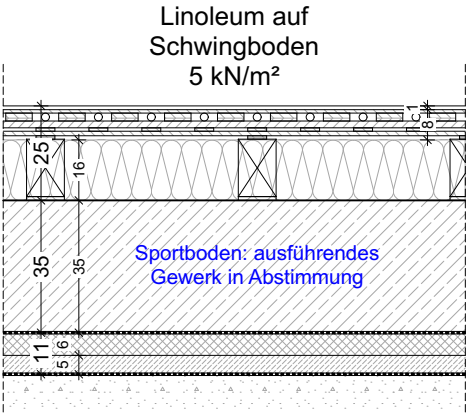
Räume: Regie und Sanitätsraum
F 0.07.2, F 0.10

Linoleum mit Fußbodenheizung:	
10 mm	Linoleumbelag, verklebt
90 mm	Heizestrich DIN 18560-CT-C30-F4-S90-H74
30 mm	Tackerplatte EPS 040 DES-sg 30-2
120 mm	Wärmedämmung EPS 035 DEO dm
350 mm	WU-Stahlbetonsohle
	Frischbetonverbundfolie
60 mm	Perimeterdämmung XPS 040 PB dx, einlagig, 355 kPa
50 mm	Sauberkeitsschicht
0,2 mm	PE-Folie, Stöße überlappt



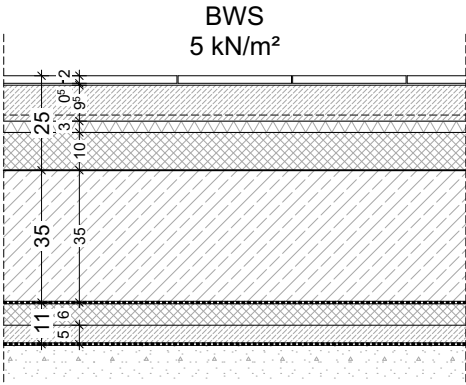
Räume: Technik und Geräte
F 0.02, F 0.03, F 0.04,
F 0.11.1, F 0.11.2

Linoleum ohne Fußbodenheizung:	
10 mm	Linoleumbelag, verklebt/ Technikraum: Ableitfähig Lino Ent.
70 mm	Zementestrich DIN 18560-CT-C30-F5-S70
	1-lagige PE-Folie
30 mm	Trittschalldämmung EPS 035 DES-sg
140 mm	Wärmedämmung EPS 035 DEO dm
350 mm	WU-Stahlbetonsohle
	Frischbetonverbundfolie
60 mm	Perimeterdämmung XPS 040 PB dx, einlagig, 355 kPa
50 mm	Sauberkeitsschicht
0,2 mm	PE-Folie, Stöße überlappt



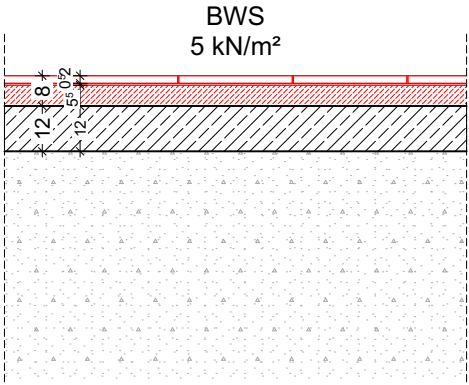
Räume:
F 0.11 Sporthalle

Schwingboden mit Fußbodenheizung:	
10 mm	Linoleumbelag, verklebt
9 mm	Sperrholzplatte
21 mm	Blindboden mit Heizung und integrierten Wärmeleitblechen
18 mm	Obere Schwinglage Sperrholz
9 mm	Zwischenlage Sperrholz
12 mm	Untere Schwinglage Sperrholz
9 mm	Auflager Sperrholz
162 mm	Auflagerklötze e= ca. 50cm/ Wärmedämmung MW 035 DZ dk
350 mm	WU-Stahlbetonsohle
	Frischbetonverbundfolie
60 mm	Perimeterdämmung XPS 040 PB dx, einlagig, 355 kPa
50 mm	Sauberkeitsschicht
0,2 mm	PE-Folie, Stöße überlappt



Räume:
F 0.01 Flur

Betonwerkstein mit Fußbodenheizung:	
20 mm	Betonwerksteinplatten 30/30/2 cm mit Kreuzfuge verlegt, Fuge=3mm
5 mm	Dünnbettmörtel
95 mm	Heizestrich DIN 18560-CT-C30-F5-S95-H66
30 mm	Tackerplatte EPS 040 DES-sg 30-2
100 mm	Wärmedämmung EPS 035 DEO dm
350 mm	WU-Stahlbetonsohle
	Frischbetonverbundfolie
60 mm	Perimeterdämmung XPS 040 PB dx, einlagig, 355 kPa
50 mm	Sauberkeitsschicht
0,2 mm	PE-Folie, Stöße überlappt



Räume:
F 0.01 Flur im Bestand

Betonwerkstein ohne Fußbodenheizung:	
20 mm	Betonwerksteinplatten 30/30/2 cm mit Kreuzfuge verlegt, Fuge=3mm
5 mm	Dünnbettmörtel
52 mm	Zementestrich DIN 18560-CT-C30-F5-S??
	Trennlage PE-Folie
	Trittschalldämmung EPS 035 DES-sg, Wärmedämmung EPS 035 DEO dm
120 mm	Bestandssohle (lt. Bestandsplänen)

GEWERKE

Schwarz: Hochbau
Blau: Heizung
Orange: Hochbau Estrichleger
Grün: Hochbau Sportbodenleger

a	Anpassung der Rutschfestigkeitsklassen	13.04.2026	Fm
Index	Bemerkung / Änderung	Datum	gez.
Änderungen			

Sämtliche Maße sind eigenverantwortlich am Bau zu prüfen.
Alle Werkpläne sind nur in Verbindung mit den gültigen Berechnungen, Beschreibungen und Plänen der entsprechenden Fachingenieuren gültig.
Alle Rohbauangaben nur in Verbindung mit der gültigen Statik.
Der Ausführende ist verpflichtet, den Auftraggeber auf etwaige Unstimmigkeiten der Ausführungsunterlagen hinzuweisen (VOB, § 3.3).

5-F-215a	M 1:20	Planinhalt:	Fußbodenaufbauten BT F
	Ts/Fm	Bauvorhaben:	Umbau und Erweiterung Bertolt-Brecht-Gesamtschule, Humboldtstraße 14, 30926 Seelze
	18.03.26	Bauherr:	Stadt Seelze, Rathausplatz 1,30926 Seelze
2107_BBG			